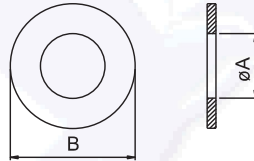


# GOLILLA PLANA CORRIENTE

**Aplicación:** usadas en conjunto principalmente con pernos G2 y pernos máquinas para Distribuir mejor el apriete, evitando el roce de la tuerca en los materiales a unir.

**Características:** Fabricadas en acero de bajo carbono.

**Recubrimiento:** No recubierto



CORRIENTE										
Ø A	1/4	5/16	3/8	7/16	1/2	9/16	5/8	3/4	7/8	1
Ø BMin	22.30	23.60	28.40	31.90	34.50	37.50	41.50	44.60	57.10	63.00

*American  
Screw*

